

////////////////////////////////////
**GEBRUIK KAARTMATERIAAL VAN HET KLIMAATPORTAAL
VLAANDEREN**
////////////////////////////////////

Gebruik kaartmateriaal van het Klimaatportaal Vlaanderen

- Gebruik van kaartmateriaal uit het Klimaatportaal Vlaanderen kan volledig vrij gebeuren. VMM vraagt enkel overal een passende bronvermelding over te nemen:

Klimaatportaal Vlaanderen op <https://klimaat.vmm.be>

- Alle kaarten die op het Klimaatportaal staan, zijn vrij verkrijgbaar via WFS of WCS op <https://klimaat.vmm.be/nl/web/guest/open-data>: de vectorbestanden worden aangeboden als WFS, de rasterbestanden als WCS.
- Aangezien het om open standaarden gaat, zouden alle GIS-applicaties met de kaarten overweg moeten kunnen. De VMM werkt zelf met QGIS, dus de functionaliteit werd voornamelijk getest in deze applicatie. Op basis van de reeds gestelde vragen merken we voornamelijk problemen op met de WCS. Hieronder gaan we iets dieper in op de werkwijze om deze kaarten te downloaden.
- Bij aanhoudende praktische problemen bij het binnentrekken van de kaarten, kan rechtstreeks contact opnemen worden met Soetkin Gardin (s.gardin@vmm.be; 02 214 21 44).

WCS

- Sommige kaartlagen bevatten door de hoge resolutie erg veel informatie, waardoor het soms moeilijk is om ze ineens voor gans Vlaanderen te downloaden. Daarom is het soms best de kaartlagen per gemeente of zelfs per deel van de gemeente te downloaden.
- We adviseren om te beginnen met de lage resolutie kaarten (bijvoorbeeld aantal droge dagen). Deze zouden normaal razendsnel moeten downloaden en opslaan voor heel Vlaanderen. Op het einde van dit document is een kort stappenplan adhv screenshots toegevoegd om deze kaarten binnen te halen in respectievelijk QGIS en ArcMap.
- Voor de hoge resolutie kaarten (voornamelijk de kaarten ivm overstromingen) raden we aan om de kaarten te downloaden via de browser. Een voorbeeld request voor 'aangroei overstroombaar gebied' ziet er dan zo uit:

[https://klimaat.vmm.be/geoserver/ows?service=WCS&version=2.0.1&request=GetCoverage&subset=X\(125000,130000\)&subset=Y\(185000,190000\)&coverageID=kea:aangroei_huidig_2100_classes](https://klimaat.vmm.be/geoserver/ows?service=WCS&version=2.0.1&request=GetCoverage&subset=X(125000,130000)&subset=Y(185000,190000)&coverageID=kea:aangroei_huidig_2100_classes)

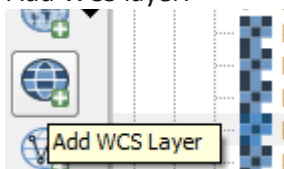


Belangrijk bij dit request is het gebruik van een bounding box (= subset). Als deze niet wordt meegegeven zal het request sowieso falen door het te hoog oplopen van de verwerkingstijd en/of hoeveelheid data die moet worden doorgestuurd.

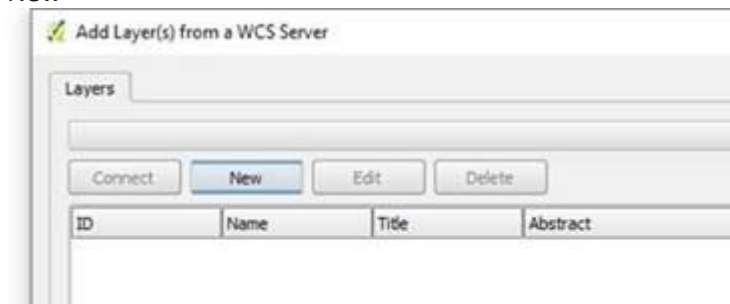
Bijgevoegde excel geeft voor elke gemeente een bounding box die kan gebruikt worden om het request op te bouwen. Zie ook de screenshots op het einde van dit document.

WCS in QGIS

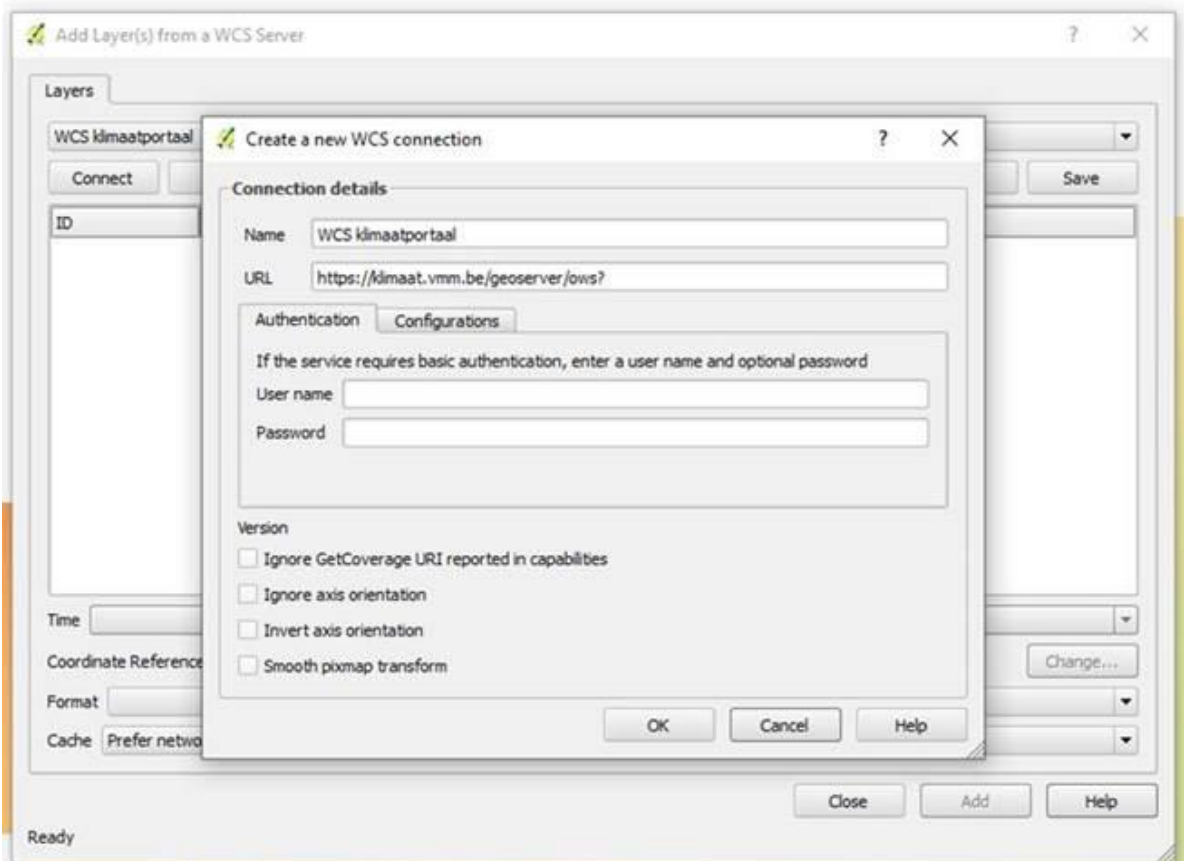
1. Add WCS layer:



2. New



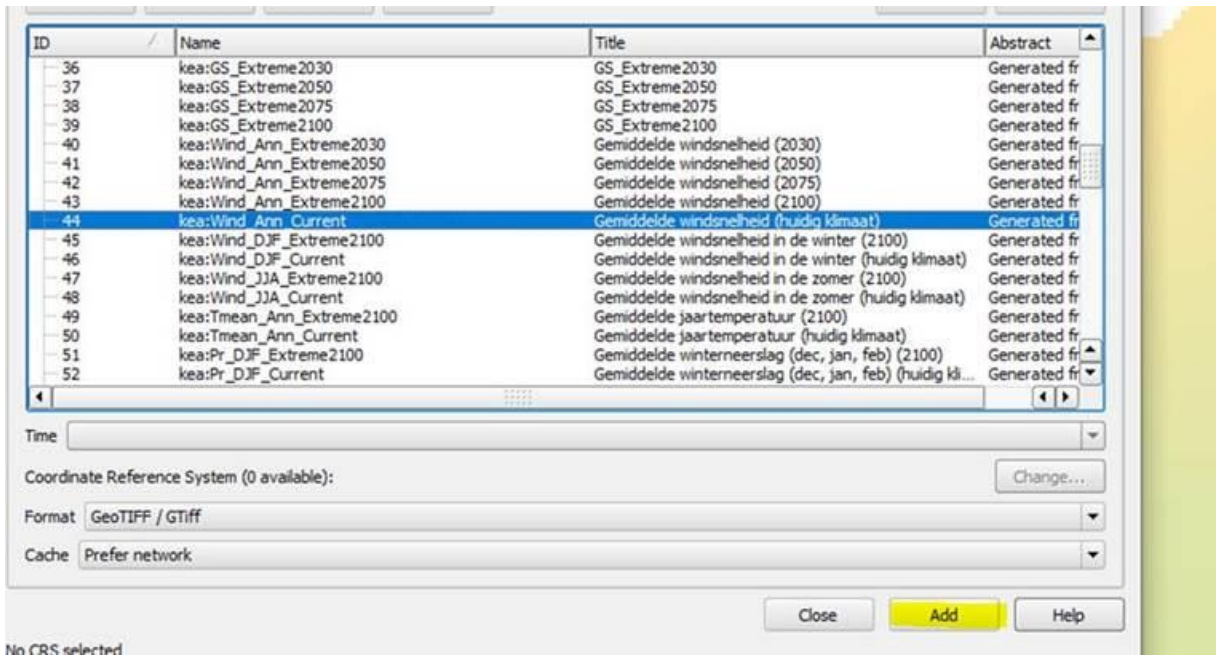
3. Connection details: url = <https://klimaat.vmm.be/geoserver/ows?>



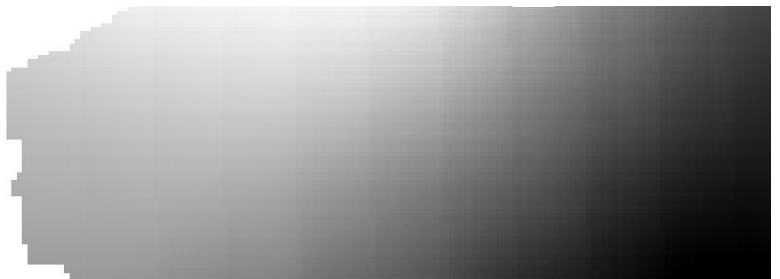
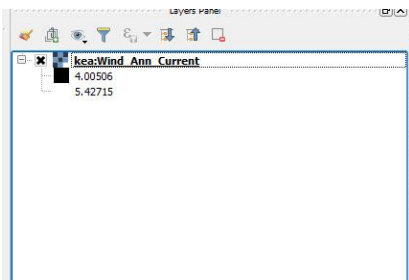
4. Connect



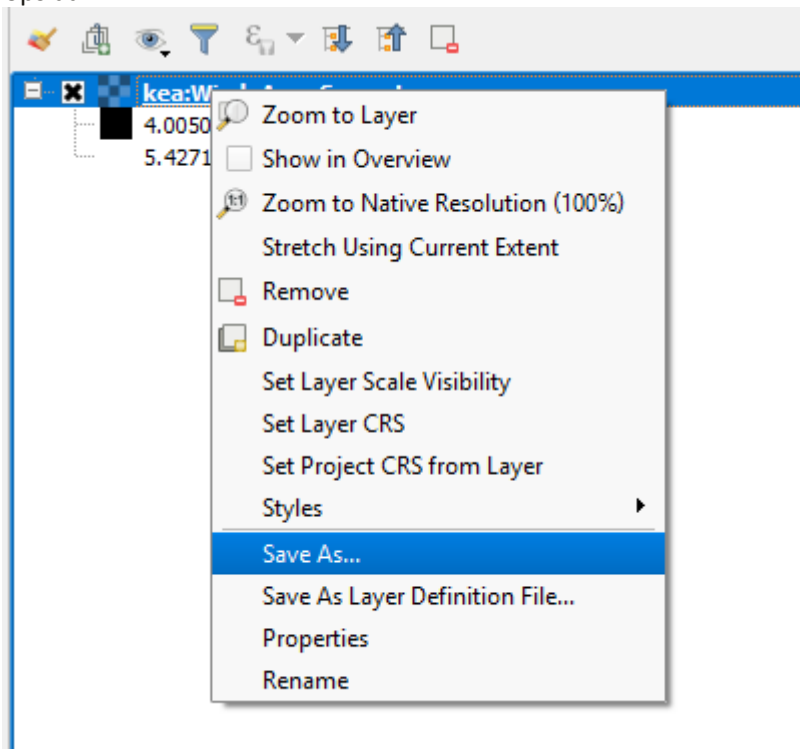
5. Kies de juiste kaartlaag en klik Add



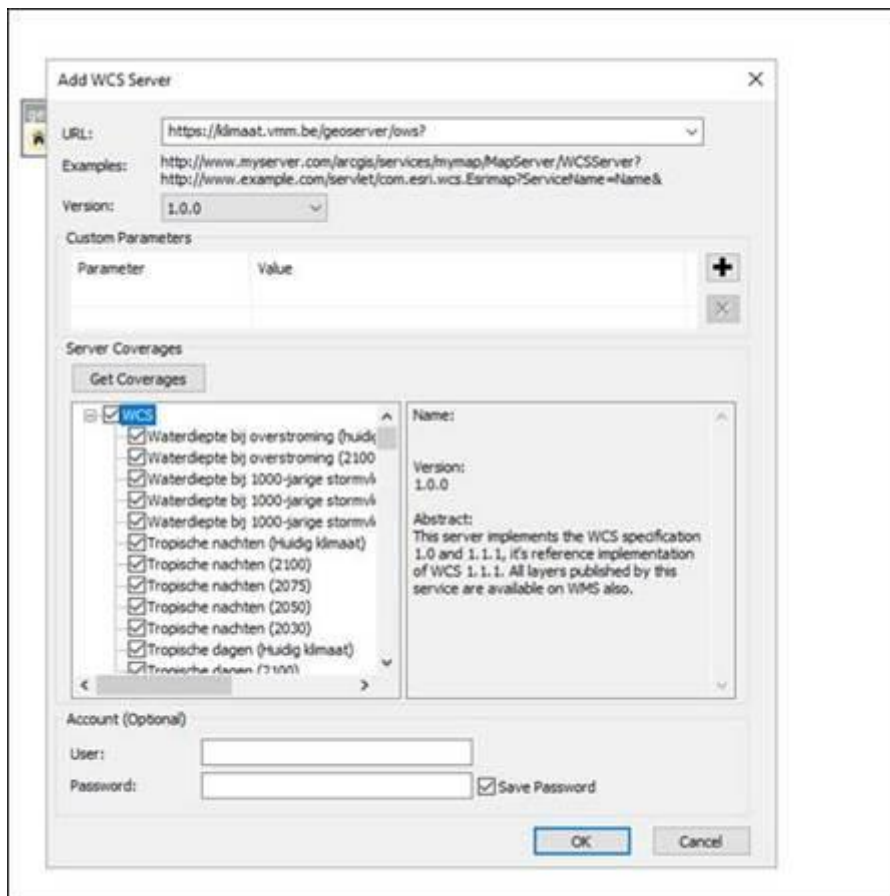
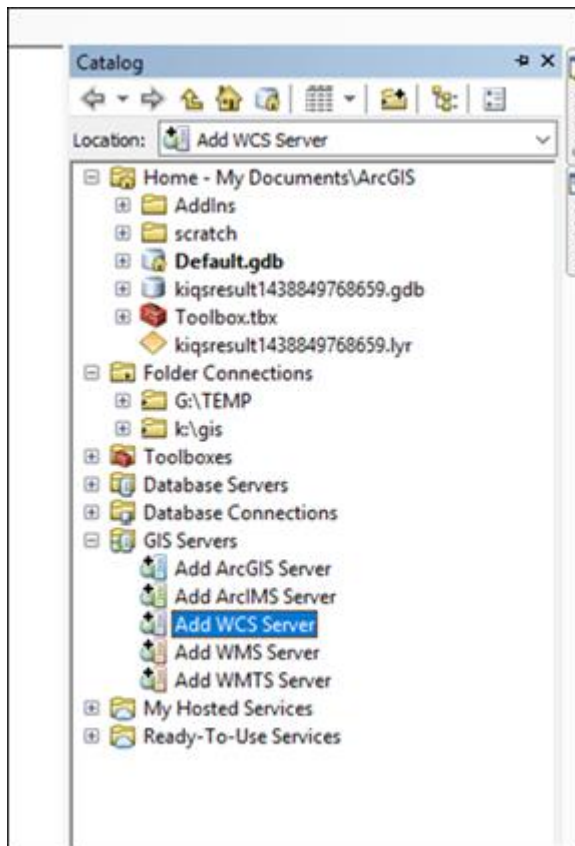
6. Resultaat:

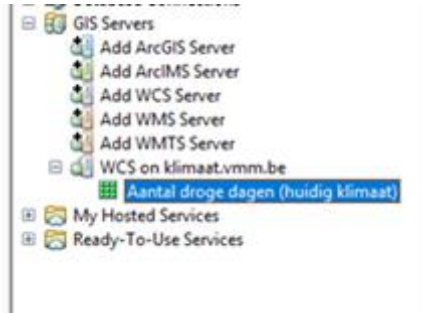
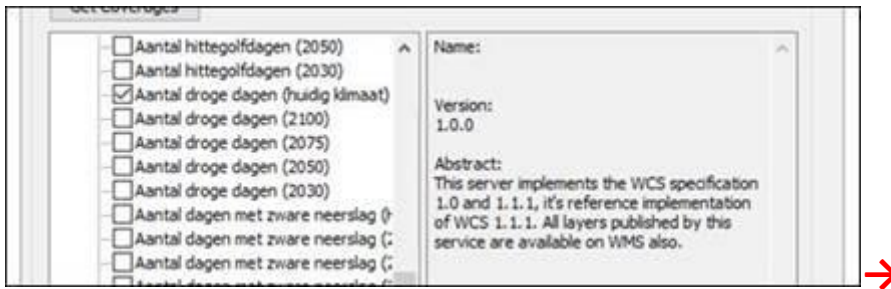


7. opslaan



WCS in ArcMap





WCS in browser

1. zoek u gemeente in bijgevoegde excel.
2. Per gemeente vind je een voorbeeldrequest voor aangroei_overstroombaar_gebied. Als u deze kaart wilt downloaden, kopieert u gewoon deze url in de browser.

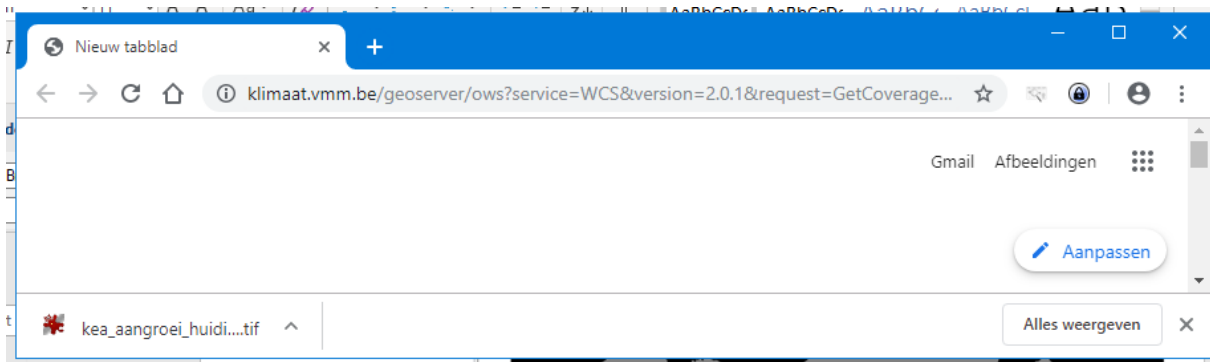
51	73022	Heers	subset=X(211000,223000)&subset=Y(156000,166000)	https://klimaat.vmm.be/geoserver/ows?service=WC:
52	73109	Voeren	subset=X(242000,259000)&subset=Y(156000,165000)	https://klimaat.vmm.be/geoserver/ows?service=WC:
53	71017	Gingelom	subset=X(201000,212000)&subset=Y(154000,163000)	https://klimaat.vmm.be/geoserver/ows?service=WC:
54	23032	Heme	subset=X(121000,133000)&subset=Y(153000,161000)	https://klimaat.vmm.be/geoserver/ows?service=WC:
55	34043	Spiere-Helkijn		n.be/geoserver/ows?service=WC:
56	73028	Herstappe		n.be/geoserver/ows?service=WC:
57	23009	Bever		n.be/geoserver/ows?service=WC:
58	13014	Hoogstraten		n.be/geoserver/ows?service=WC:
59	13035	Ravels		n.be/geoserver/ows?service=WC:
60	11016	Essen		n.be/geoserver/ows?service=WC:
61	11022	Kalmthout		n.be/geoserver/ows?service=WC:
62	11053	Wuustwezel		n.be/geoserver/ows?service=WC:
63	13023	Merkspas		n.be/geoserver/ows?service=WC:
64	13040	Turnhout		n.be/geoserver/ows?service=WC:
65	13037	Rijkevorsel		n.be/geoserver/ows?service=WC:
66	11009	Brecht	subset=X(161000,175000)&subset=Y(218000,231000)	https://klimaat.vmm.be/geoserver/ows?service=WC:
67	11002	Antwerpen	subset=X(139000,150000)&subset=Y(203000,230000)	https://klimaat.vmm.be/geoserver/ows?service=WC:
68			subset=X(150000,160000)&subset=Y(203000,230000)	https://klimaat.vmm.be/geoserver/ows?service=WC:
69	31043	Knokke-Heist	subset=X(70000,82000)&subset=Y(221000,230000)	https://klimaat.vmm.be/geoserver/ows?service=WC:
70	31005	Brugge	subset=X(63000,77000)&subset=Y(206000,229000)	https://klimaat.vmm.be/geoserver/ows?service=WC:
71	11023	Kapellen	subset=X(151000,161000)&subset=Y(220000,229000)	https://klimaat.vmm.be/geoserver/ows?service=WC:
72	11044	Stabroek	subset=X(147000,154000)&subset=Y(220000,228000)	https://klimaat.vmm.be/geoserver/ows?service=WC:

? X

Zoeken Vervangen

Zoeken naar:

Opties >>



- Indien u een andere kaart wilt downloaden, past u de url aan naar de kaart waarin u geïnteresseerd bent waarna u deze in de browser kopieert.

```
https://klimaat.vmm.be/geoserver/ows?service=WCS&version=2.0.1
&request=GetCoverage&subset=X(154000,164000)&subset=Y(217000,227000)&coverageID=kea_aangroei_huidig_2100_classes
```

- Als u een melding krijgt in de browser dat het request te lang duurt of dat er geen data werd ontvangen van de server is het gebied waarschijnlijk te groot, dan zal het nodig zijn om een opsplitsing te doen van de gemeente

Brecht	subset=X(161000,175000)&subset=Y(218000,231000)
Antwerpen	subset=X(139000,150000)&subset=Y(203000,230000)
	subset=X(150000,160000)&subset=Y(203000,230000)
Knokke-Heist	subset=X(70000,82000)&subset=Y(221000,230000)